

ES

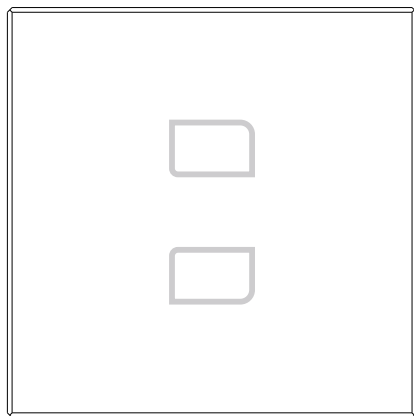
muvit iO

DUAL WALL LIGHT SMART SWITCH

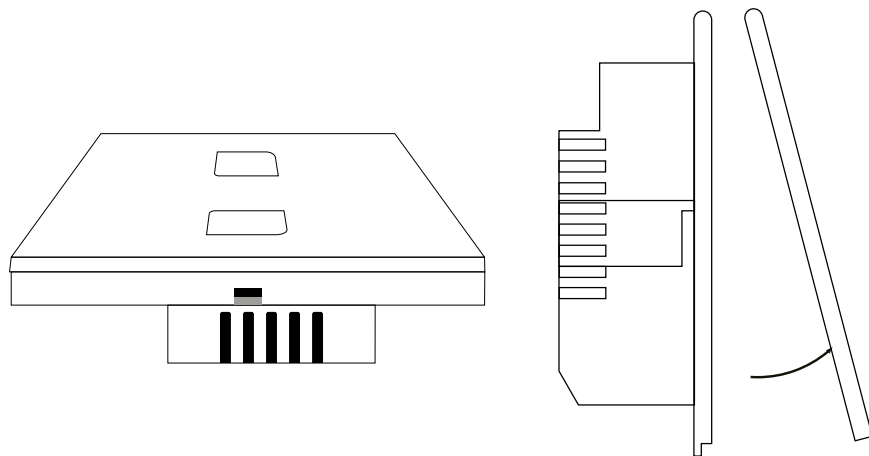
Manual de Usuario



Contenido de la caja y componentes



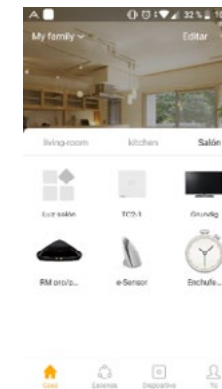
MIOIPW001



Instalación de la App

Método 1

Busque la App "IHC for EU" en Apple Store o Google Play, descárguela e instálela.



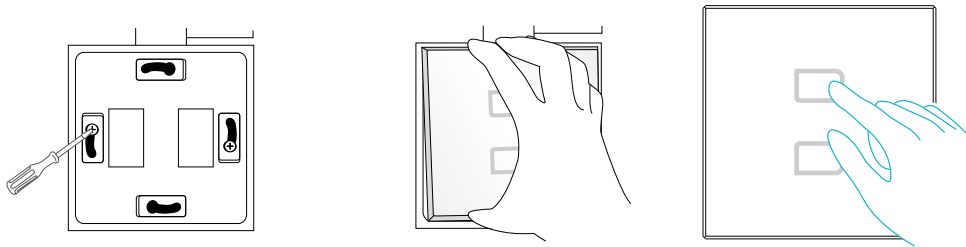
Método 2

Escanee el código QR impreso en el embalaje con su Smartphone y descargue e instale la App directamente.

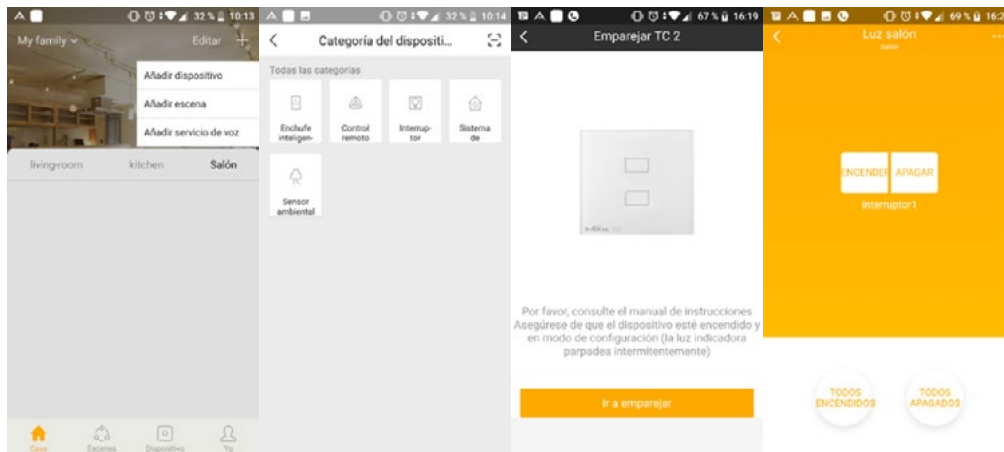


Conexión del dispositivo

1. Retire el panel frontal del interruptor.
2. Conecte el cable de fase al "L" y los neutros de la luz en el "L1" y "L3".
3. Fije el interruptor a la pared y vuelva a poner el panel frontal.
4. Conecte su Smartphone o Tablet a la misma red WiFi.
5. El dispositivo entonces estará listo para conectarse a la aplicación "IHC for EU".



Sincronizar el dispositivo con la aplicación



1. Abra la aplicación "IHC for EU" en su smartphone o tablet y regístrese mediante un correo electrónico y contraseña.
2. Una vez dentro de la aplicación busque y seleccione la opción "Añadir dispositivo".
3. Seleccione el interruptor, seleccione el dispositivo TC2-2 para la referencia MIOIPW002, elija el control remoto de la lista, pulse sobre ok, elija el tipo de dispositivo, dele a hecho y ok.
4. Mantener presionado el botón del interruptor hasta que la luz parpadee.
5. Darle a "ir a emparejar" y confirmar si se ha parado el parpadeo.
6. El interruptor aparecerá en la habitación que haya seleccionado.

Notas:

- a) Debe tener instalado un RM pro/pro+ para instalar el interruptor.
- b) El Smartphone debe estar conectado a una red de 2.4 GHz.

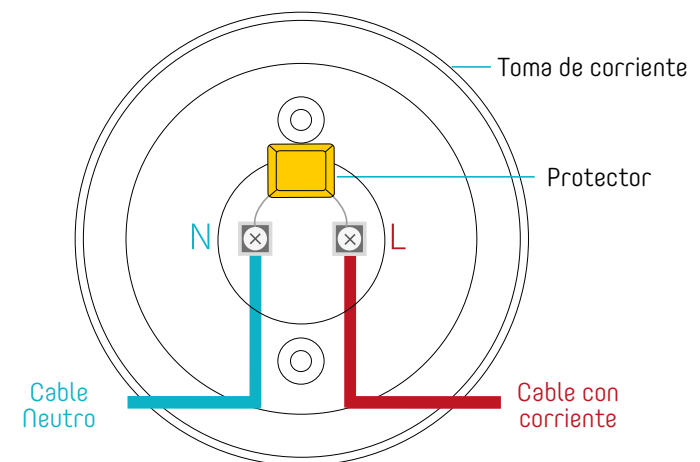
Instalación del condensador

Instalación del protector en paralelo:

1. Si las luces emiten una luz intensa o parpadean, ponga en paralelo el condensador entre el terminal del cable con corriente y el terminal del cable neutro como se muestra en la figura de arriba.

Notas:

- a) Sólo instalar el condensador si las luces emiten una luz muy intensa o parpadea.
- b) No lo sobrecargue. Si se produce una sobrecarga, las luces se apagarán automáticamente y después de aproximadamente 5 minutos, las luces funcionarán normalmente. En estas circunstancias, compruebe la intensidad de la corriente y sustitúyala por una luz con la potencia nominal apropiada.

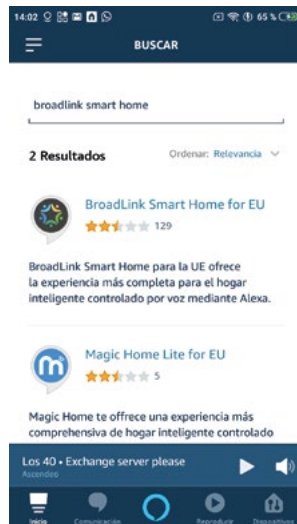


Configuración con asistentes de VOZ

Emparejamiento con Amazon alexa

*Antes de emparejar con Amazon Alexa empareje los dispositivos con la App "IHC for EU" una vez emparejados y si es la primera que se usa la App "Alexa" por favor descárguela, ábrala y regístrese.

1. Abra la App "Alexa" y clique en "Home" (menú principal), en el desplegable clique en "Skill"
2. En la barra de búsqueda introduzca "Broadlink smart home for EU"
3. Clique en "Broadlink smart home for EU" y luego clique en "Activar" (habilitar)



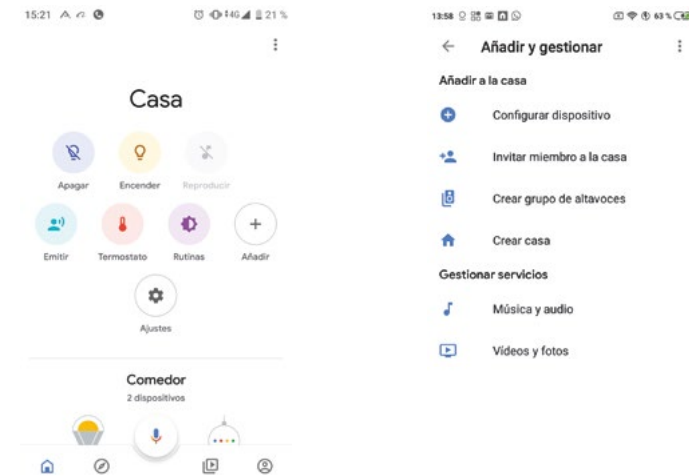
4. Marque la casilla de confirmar, clique en "Next" e introduzca el usuario y contraseña utilizado en la App "IHC for EU". A continuación clique en "Sign in".
5. ¡Enhorabuena! Usted ha emparejado "Broadlink smart home for EU" con "Alexa". Por favor clique en "Ok" (hecho) para cerrar la ventana de confirmación.
(Nota: Si se produce algún error, por favor clique en "Done" (Hecho) e introduzca de nuevo la cuenta y contraseña de "IHC for EU".)
6. Clique en "Detectar dispositivos". Esto puede tardar algunos segundos, al finalizar, darle a "Listo"

7. Una vez completado se mostrarán todos los dispositivos vinculados en la pestaña de dispositivos de la App "Alexa".
8. Clique en añadir grupo en la pestaña de "dispositivos" si desea utilizar varios dispositivos juntos y renombre el grupo.
9. A continuación se muestran algunos ejemplos para el uso con Amazon Alexa.
 - a. Alexa, enciende (nombre del dispositivo)
 - b. Alexa, apaga (nombre del dispositivo)

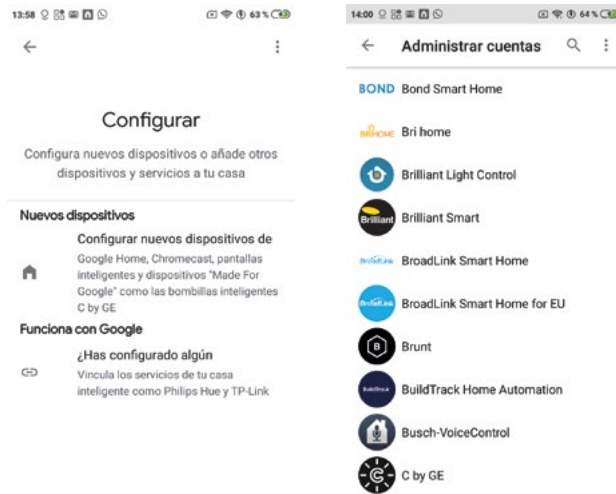
Emparejamiento con Google Home

*Antes de emparejar con Google Home empareje los dispositivos con la App "IHC for EU" una vez emparejados y si es la primera que se usa la App "Google Home" por favor descárguela, ábrala y regístrese.

1. Abra la App Google Home y clique en "+ añadir" en la pantalla principal de Google Home.
2. A continuación clique en configurar el dispositivo.



- Después clique en funciona con Google
- Seleccione “Broadlink smart home for EU” en la lista de admitir dispositivos.



- Marque la casilla de confirmar, clique en “Next” e introduzca la cuenta y contraseña utilizado en la app “IHC for EU” a continuación clique en “Sign in”.
- A continuación le preguntará que asigne habitaciones o zonas de su hogar.
- Después de asignar las habitaciones, el dispositivo aparecerá en la lista de la página “Home Control”
- Ahora podrá controlar el dispositivo usando “Google Home”.
- A continuación se muestran algunos ejemplos para el uso con “Google Home”
 - Ok Google, enciende (nombre del dispositivo)
 - Ok Google, apaga (nombre del dispositivo)

Garantía Muvit iO

Ascendeo Iberia garantiza el hardware y el software* incluido en este producto por el término de dos (2) años en todas sus partes, contra cualquier defecto de fabricación y funcionamiento a partir de la fecha de entrega al consumidor final y sin costo alguno para éste.

*Garantía en software aplicable en el que contiene al producto físico, no en el aplicativo (App) de control dentro de los dispositivos móviles del consumidor.

ESTA GARANTÍA AMPARA ÚNICAMENTE EL APARATO CUYO MODELO ESTÁ ANOTADO EN ESTE DOCUMENTO:

MIOIPW002

Para hacer efectiva esta garantía, no deben de exigirse mayores requisitos que el envío de este producto junto con esta garantía o en su defecto la factura o comprobante de compra. La garantía podrá exigirse en el lugar en donde se compró.

El tiempo de entrega de su producto reparado o cambio físico, no excederá de 30 días naturales, contados a partir de la fecha de recepción de su producto.

ESTA GARANTÍA SERÁ INVALIDA EN LOS SIGUIENTES CASOS

Cuando los datos de la garantía o comprobante de compra no coincidan con el producto.

Cuando el producto se haya utilizado en condiciones distintas a las normales o si se utiliza sin tener en cuenta el manual de instrucciones que acompaña este documento de garantía.

Cuando el producto haya sido abierto o alterado por personal no autorizado por Ascendeo Iberia S.L.

Importador:

Ascendeo Iberia S.L.

Calle Les Planes 2-4 Pol. Ind. Font Santa 08970 Sant Joan Despí (Barcelona) España

Servicio de Atención al Consumidor: iot@ascendeoiberia.com

Nota: La App IHC for EU es propiedad de Broad Link y la protección de datos está gestionada y controlada por Broad Link.