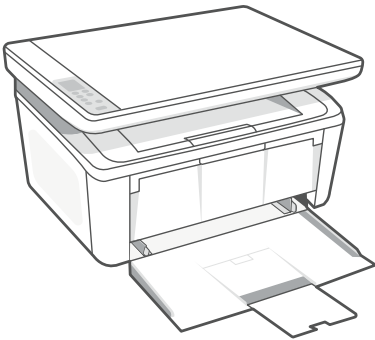




Reference Guide

Manuel de référence

Guía de referencia



HP LaserJet MFP

M139-M142 series

Control panel



Printer display*

Shows numerical information for copy settings and event codes.



Copy Options button*

Press to access (Number of Copies), (Lighter/Darker), or (Reduce/Enlarge) copy options.



Start Copy/Resume button



Cancel button



Supplies light



Power button



Attention light



Wireless button and light*



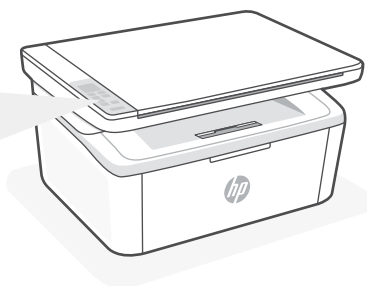
ID Copy button*



Up/Down button*

Press to change copy setting value.

*Wireless model only.



Light patterns



Ready



Processing



Initializing, cleaning, or cooling down



Error, manual feed, manual duplex, or out of paper



Cartridge error



Cartridge very low

Printer display codes

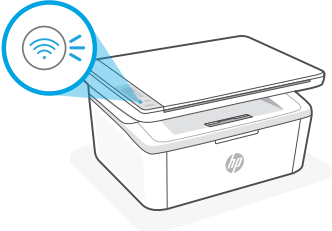


These codes may flash after initially turning on the printer. Complete setup using the HP Smart software to resolve them.

Error	Action
Er/01	Load paper.
Er/04, Er/05, Er/06	Clear paper jam. Visit hp.com/support .
Er/07, Er/11	Reinstall the cartridge. See Setup Guide .

For a complete list of printer display codes and light patterns, refer to user guide on: hp.com/support.

Help and tips for Wi-Fi and connectivity (wireless model only)

If the software is unable to find your printer during setup, check the following conditions to resolve the issue.

Potential Issue	Solution
<p>Printer Wi-Fi setup mode timed out</p> 	<p>If the Wireless light is not blinking blue, the printer might not be in Wi-Fi setup mode. Restart setup mode:</p> <ol style="list-style-type: none">1. Press and hold  and  for 5 seconds. The Wi-Fi light will blink blue.2. Wait for the printer to restart.3. Open the HP Smart app and add the printer. If needed, swipe right/left on the top of the home screen to find the Add Printer option. <p>Note: Only 2.4 GHz connection supported.</p>
<p>Computer or mobile device too far from printer</p>	<p>Move your computer or mobile device closer to the printer. Your device might be out of range of the printer's Wi-Fi signal.</p>
<p>Computer connected to a Virtual Private Network (VPN) or remote work network</p>	<p>Disconnect from a VPN before installing HP Smart software. You can't install apps from the Microsoft Store when connected to a VPN. Connect to the VPN again after finishing printer setup.</p> <p>Note: Consider your location and the security of the Wi-Fi network before disconnecting from a VPN.</p>
<p>Wi-Fi turned off on computer (computer connected by Ethernet)</p>	<p>If your computer is connected by Ethernet, turn on the computer's Wi-Fi while setting up the printer. You don't need to disconnect the Ethernet cable.</p>
<p>Bluetooth and location services are turned off on your mobile device</p>	<p>If setting up with a mobile device, turn on Bluetooth and location services. This helps the software find your network and printer.</p> <p>Note: Your location is not being determined and no location information is being sent to HP as part of the setup process.</p>



Help and Support

For printer information, troubleshooting, and videos, visit the printer support website. Enter your model name to find the printer.



hp.com/support

Panneau de commande



Écran de l'imprimante*

Affiche des informations numériques destinées aux paramètres de copie et aux codes des événements



Bouton **Options de Copie***

Appuyez pour accéder aux options de copie (Nombre de copies), (Plus clair/plus foncé), ou (Réduction/agrandissement).



Bouton **Démarrer Copie/Reprendre**



Bouton **Annuler**



Voyant **Consommables**



Bouton **Alimentation**



Voyant **Avertissement**



Bouton et voyant **Sans fil***



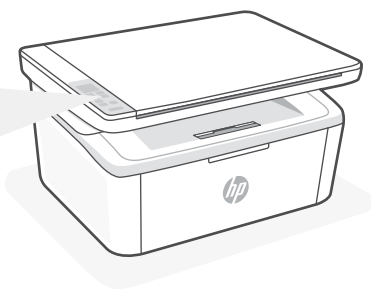
Bouton **Copie ID***



Bouton **Augmenter/Diminuer***

Appuyez pour modifier la valeur des paramètres de copie.

* Modèle sans fil uniquement.



Combinaisons de voyants



Prêt



Traitement en cours



Initialisation, nettoyage, ou refroidissement en cours



Erreur, alimentation manuelle, recto-verso manuel, ou papier épuisé



Erreur cartouche



Niveau d'encre très bas

Codes d'affichage de l'imprimante

Ces codes peuvent clignoter après la mise sous tension initiale de l'imprimante. Terminez la configuration à l'aide du logiciel HP Smart pour les résoudre.

Erreur	Action
Er/01	Chargez du papier.
Er/04, Er/05, Er06	Éliminez le bouchage papier. Accédez au site hp.com/support .
Er/07, Er/11	Réinstallez la cartouche. Consultez le Guide d'installation .

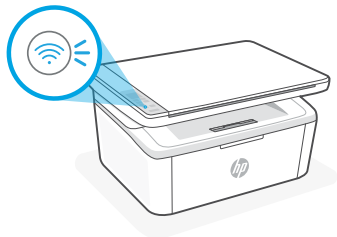
Pour obtenir une liste complète des codes d'affichage de l'imprimante et des combinaisons de voyants, consultez le guide de l'utilisateur sur le site : hp.com/support.

Aide et conseils pour le Wi-Fi et la connectivité (modèle sans fil uniquement)

Si logiciel ne parvient pas à trouver votre imprimante pendant la configuration, vérifiez les conditions suivantes pour résoudre le problème.



Problème potentiel

Délai dépassé du mode de configuration du Wi-Fi de l'imprimante



Solution

Si le voyant Sans fil ne clignote pas en bleu, cela signifie que l'imprimante n'est peut-être pas en mode de configuration du Wi-Fi. Pour redémarrer le mode de configuration :

1. Appuyez sur les boutons  et , et maintenez-les enfoncés pendant 5 secondes. Le voyant Wi-Fi clignotera en bleu.
2. Veuillez attendre que l'imprimante redémarre.
3. Ouvrez l'application HP Smart et ajoutez l'imprimante. Si nécessaire, faites glisser votre doigt vers la gauche/la droite pour retrouver l'option Ajouter imprimante.

Remarque: Seule la connexion 2,4 GHz est prise en charge.

Ordinateur ou périphérique mobile trop éloigné de l'imprimante

Rapprochez votre ordinateur ou périphérique mobile de l'imprimante. Votre périphérique est peut-être hors de portée du signal Wi-Fi de l'imprimante.

Ordinateur connecté à un Réseau privé virtuel (VPN) ou à un réseau professionnel distant

Déconnectez-vous d'un VPN avant d'installer le logiciel HP Smart. Vous ne pouvez pas installer d'applications depuis le Microsoft Store si vous êtes connecté à un VPN. Connectez-vous à nouveau au VPN après avoir terminé la configuration de l'imprimante.

Remarque: Tenez compte de votre emplacement et de la sécurité du réseau Wi-Fi avant de vous déconnecter d'un VPN.

Wi-Fi désactivé sur l'ordinateur (ordinateur connecté par Ethernet)

Si votre ordinateur est connecté par Ethernet, activez le Wi-Fi de l'ordinateur pendant la configuration de l'imprimante. Débranchez temporairement le câble Ethernet pour terminer la configuration sur le Wi-Fi.

La fonction Bluetooth et les services de localisation sont désactivés sur votre périphérique mobile

Si vous procédez à la configuration sur un périphérique mobile, activez la fonction Bluetooth et les services de localisation. Cela aidera le logiciel à retrouver votre réseau et votre imprimante.

Remarque: Votre emplacement n'est pas identifié et aucune information de localisation n'est envoyée à HP au cours du processus de configuration.



Aide et support

Pour obtenir des informations sur l'imprimante, le dépannage et des vidéos, rendez-vous sur le site Web d'assistance de l'imprimante. Saisissez le nom de modèle pour retrouver l'imprimante.



hp.com/support

Panel de control


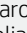
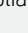


Pantalla de la impresora*

Muestra información numérica para la configuración de copia y los códigos de evento.



Botón **Opciones de copia***

Pulse este botón para acceder a las opciones de copia  (Número de copias),  (Más claro/más oscuro) o  (Reducir/ampliar).



Botón **Iniciar copia/Reanudar**



Botón **Cancelar**



Indicador luminoso **Suministros**



Botón de **encendido**



Luz de aviso



Botón e indicador luminoso de **conexión inalámbrica***



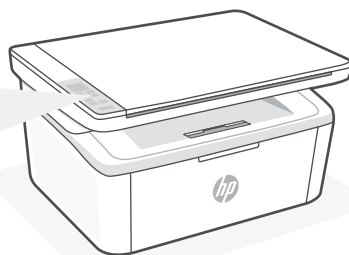
Botón **Copia de ID***



Botón **Arriba/Abajo***

Pulse este botón para cambiar el valor de configuración de copia.

*Solo para el modelo inalámbrico.



Patrones de luz



Listo



Procesando



Iniciando, limpiando o enfriando



Error, alimentación manual, dúplex manual o falta papel



Error de cartucho



Cartucho con nivel deficiente

Códigos de la pantalla de la impresora

Puede ser que estos códigos parpadeen después de encender la impresora por primera vez. Complete la configuración con el software HP Smart para resolverlos.

Error	Acción
Er/01	Cargue papel.
Er/04, Er/05, Er06	Elimine el atasco de papel. Visite hp.com/support .
Er/07, Er/11	Vuelva a instalar el cartucho. Consulte la Guía de configuración .

Para obtener una lista completa de los códigos de la pantalla de la impresora y de los patrones de luz, consulte la guía del usuario disponible en: hp.com/support.

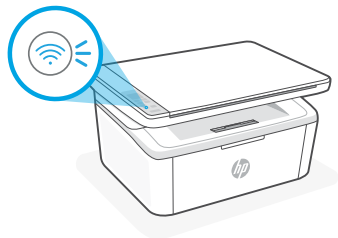
Ayuda y consejos para Wi-Fi y conectividad (solo modelo inalámbrico)

Si el software no detecta su impresora durante la configuración, revise las siguientes condiciones para resolver el problema.

Posible problema

Solución

El modo de configuración Wi-Fi de la impresora se ha agotado



Si el indicador luminoso Inalámbrica no parpadea de color azul, es posible que la impresora no esté en modo de configuración Wi-Fi. Reinicie el modo de configuración:

1. Mantenga pulsados y durante 5 segundos. El indicador luminoso del wifi parpadeará en azul.
2. Espere a que la impresora se reinicie.
3. Abra la aplicación HP Smart y agregue la impresora. Si es necesario, deslice el dedo hacia la derecha/izquierda en la parte superior de la pantalla de inicio para encontrar la opción Agregar impresora.

Nota: Solo es compatible la conexión a 2,4 GHz.

Ordenador o dispositivo móvil demasiado lejos de la impresora

Sítue el ordenador y el dispositivo móvil más cerca de la impresora. Es posible que el dispositivo esté fuera del alcance de la señal Wi-Fi de la impresora.

Ordenador conectado a una red privada virtual (VPN) o a una red de trabajo remota

Desconéctese de una VPN antes de instalar el software HP Smart. No es posible instalar aplicaciones de Microsoft Store cuando se está conectado a una VPN. Conéctese de nuevo a la VPN tras finalizar la configuración de la impresora.

Nota: tenga en cuenta su ubicación y la seguridad de la red Wi-Fi antes de desconectarse de una VPN.

Wi-Fi desactivada en el ordenador (ordenador conectado por Ethernet)

Si su ordenador está conectado a través de Ethernet, encienda la Wi-Fi del ordenador mientras configura la impresora. Desconecte el cable Ethernet temporalmente para completar la configuración a través de Wi-Fi.

Bluetooth y los servicios de ubicación están desactivados en el dispositivo móvil

Si realiza la configuración con un dispositivo móvil, active el Bluetooth y los servicios de localización. Esto ayuda al software a detectar su red y su impresora.

Nota: durante el proceso de configuración, no se determina su ubicación ni se envía ningún dato de su ubicación a HP.



Ayuda y soporte técnico

Para obtener información sobre la impresora, resolución de problemas y vídeos, visite el sitio web de soporte de la impresora. Introduzca el nombre del modelo para encontrar su impresora.



hp.com/support



© Copyright 2021 HP Development Company, L.P.



7MD72-90936

Printed in Vietnam
Imprimé au Vietnam
Impreso en Vietnam

EN

FR

ES